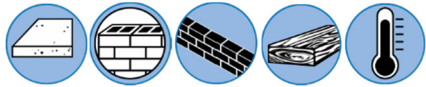


MIRACLE BOND® 1310



MIRACLE BOND 1310 es un adhesivo epóxico de curado rápido para unión y reparación de múltiples propósitos. Su propiedad especialmente formulada, que no se deforma es ideal para la unión de la mayoría de los materiales y es perfecto tanto para reparaciones aéreas como verticales, al mismo tiempo que se aplica fácilmente con la mayoría de las pistolas de calafateo. Tiene un margen de temperatura de aplicación entre 40°F (4°C) y 100°F (38°C).

Usos y aplicaciones generales

- Agente de adhesión ideal para la mayoría de los materiales, incluidos concreto, ladrillo, madera, piedra, bloques y otros sustratos
- Puede usarse como adhesivo o material de relleno
- Pasta de sellado y adhesivo con puerto de inyección para el proceso de inyección de grietas
- Material de parcheo que no se deforma para grietas y desconchados menores
- Ideal para reparaciones verticales y aéreas
- Adherencia de mosaicos de reemplazo en la superficie de piscinas bajo el agua mediante la aplicación del adhesivo al mosaico seco. Sostenerlo en su lugar hasta lograr la pegajosidad inicial

Ventajas y características

- Se aplica fácilmente con la mayoría de pistolas de calafateo
- Curado rápido inicial de 3 horas a temperatura ambiente
- Sistema insensible a la humedad que se puede usar en superficies húmedas

Disponibilidad: Los productos de Adhesives Technology Corp. (ATC) se ofrecen a través de distribuidores selectos que suplen todas sus necesidades de construcción. Comunicarse con ATC para el distribuidor más cercano o visitar nuestro sitio web en www.atcepoxy.com para buscar por código postal.

Color y proporción: Parte A (resina): Blanco, Parte B (endurecedor): Gris oscuro, Mezclado: Gris concreto. Proporción de mezcla: 1:1 por volumen.

Almacenamiento y vida útil: Para mejores resultados, almacenar entre 40°F (4°C) y 90°F (32°C). Vida útil de 24 meses cuando se almacena en contenedores cerrados en condiciones secas.

Instalación: Consultar las instrucciones de instalación impresas del fabricante (MPII, siglas en inglés) que se incluyen en esta Ficha de Datos Técnicos (TDS, siglas en inglés). Debido a actualizaciones y revisiones ocasionales, siempre comprobar que se utiliza la versión más actualizada de las MPII. Para lograr los mejores resultados, la instalación adecuada es imprescindible.

Limpieza: Siempre usar el equipo de protección adecuado, como gafas de seguridad y guantes. Limpiar los materiales no curados presentes en las herramientas y equipos con disolventes suaves. El material endurecido solo puede eliminarse por medios mecánicos.

Limitaciones y advertencias:

- El producto puede decolorarse por la exposición UV
- Una vez se logre el curado puede cubrirse o pintarse según la apariencia deseada; ver MPII
- El concreto nuevo debe tener un mínimo de 28 días antes de la reparación de la grieta
- No diluir con disolventes, ya que impediría el curado
- NO está diseñado para reparar grietas sujetas a movimiento, por lo que las reparaciones deben hacerse al miembro agrietado para eliminar la causa de la grieta antes del uso
- El producto puede deformarse cuando se aplica bajo el agua en desconchados o grietas verticales
- El adhesivo en el cartucho se habrá aplicado en su totalidad cuando el émbolo llegue a la mitad

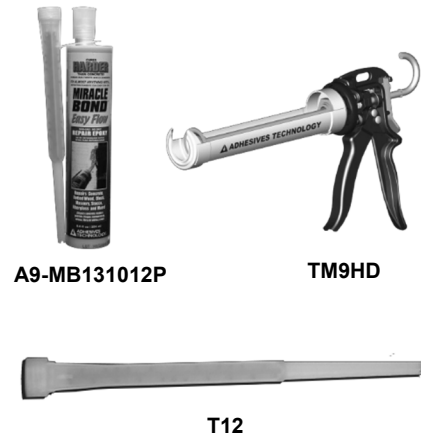
Seguridad: Consultar la Ficha de Datos de Seguridad (SDS, siglas en inglés) para MIRACLE BOND 1310 publicada en nuestra página web o llamar a ATC al 1-800-892-1880 para obtener más información.

Especificación: El sistema adhesivo de reparación es un agente adhesivo epóxico de unión de dos componentes. Después de 7 días de curado y a una temperatura de 75°F (24°C), el adhesivo tendrá una resistencia pico de compresión de 7 días de 6,120 psi (42.2 MPa) conforme a ASTM D695. El material es MIRACLE BOND 1310 de Adhesives Technology Corp., Pompano Beach, Florida.

INFORMACIÓN PARA PEDIDOS

TABLA 1: MIRACLE BOND 1310 Presentación del adhesivo

Volumen	Cartucho de 8.6 oz. (254 ml)
Código	A9-MB131012P
Dispensadora manual	TM9HD
Cantidad por caja	24
Cantidad por paleta	1,116
Peso de paleta (lbs.)	1,178
Boquilla Mezcladora	T12



ESPECIFICACIÓN DE MATERIALES

TABLA 2: MIRACLE BOND 1310 Desempeño conforme a ASTM C881-14^{1,2,3}

Propiedad	Tiempo de curado	Norma ASTM	Unidades	Ejemplo de acondicionamiento de temperatura
				75 °F (24) °C
Tiempo de fraguado: Masa de 60 gramos	----	C881	min	14
Tiempo de curado libre de adherencia ⁴ (película delgada de 30 mil)	----	D2377	hr	3
Tiempo de trabajo (boquilla) ⁴	----	----	min	30
Resistencia pico de compresión ⁴	7 días	D695	psi (MPa)	6,120 (42.2)
Módulo de compresión			psi (MPa)	106,400 (733.6)
Resistencia de adherencia de concreto endurecido a concreto endurecido	2 días	C882	psi (MPa)	1,230 (8.5)
	14 días		psi (MPa)	1,640 (11.3)
Resistencia de adherencia plástico a concreto endurecido	14 días		psi (MPa)	900 (6.2)
Consistencia o viscosidad	----	C881	----	No se deforma
Absorción de agua	14 días	D570	%	0.41
Coefficiente lineal de contracción	----	D2566	%	0.00015

1. Resultados basados en pruebas realizadas en lote(s) representativo(s) del producto. Los resultados promedio variarán de acuerdo con las tolerancias de la propiedad dada.
2. El tiempo de curado completo se indica arriba para obtener las propiedades dadas para cada característica del producto.
3. Los valores pueden variar según los factores ambientales tales como temperatura, humedad y tipo de sustrato.
4. La propiedad no está referenciada en ASTM C881.

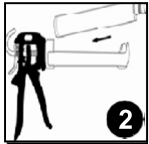
INSTRUCCIONES DE INSTALACIÓN (MPII)

Preparación de la superficie

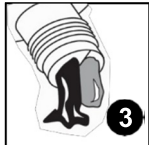
La preparación de la superficie dependerá de la aplicación del producto. El concreto viejo debe estar limpio y perfilado o texturado. El concreto nuevo debe tener un mínimo de 28 días de antigüedad. Preparar la superficie mediante esmerilado rugoso, escarificación, martillado con bujarda o utilizando otros equipos que den un perfil rugoso. Una superficie rugosa es imprescindible para una buena adherencia. Siempre asegurarse de que las superficies de unión se preparen con antelación antes de comenzar un nuevo cartucho o mezclar el producto. Si es posible, programar la aplicación del producto para consumir un cartucho completo en una misma ocasión sin interrumpir el fluir del epóxico.

Preparación del cartucho

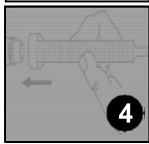
Retirar la tapa plástica y tapón del extremo roscado del cartucho.



Colocar el cartucho en una pistola de calafateo estándar.



PRECAUCIÓN: Revisar la fecha de caducidad del cartucho para verificar que no haya caducado. **¡No usar productos caducados!** Antes de colocar la boquilla, verter suficiente material en un contenedor desechable hasta que la resina y el endurecedor fluyan de manera uniforme.



Colocar la boquilla de mezcla en el cartucho y aplicar una pequeña cantidad de material en el mismo contenedor de desechos hasta obtener un color uniforme, sin vetas.

Preparación para la reparación de desconchados

- **ADVERTENCIA:** Usar **MIRACLE BOND 1310 Easy Flow** para **REPARACIONES DE DESCONCHADOS MENORES ÚNICAMENTE**. Una masa más profunda o más grande de lo recomendado generará calor excesivo y puede resultar en que el material se ahúme, se agriete o se levante
- Siempre mantener la boquilla sumergida en el adhesivo mientras se llena el área desconchada para evitar que el aire quede atrapado durante la reparación
- **NOTA:** Para desconchados más grandes usar el producto **MIRACLE BOND 1450**, que ofrece un curado más lento
- Para **MIRACLE BOND 1310**, el desconchado debe llevarse a una profundidad máxima de 1". (25 mm) y a una anchura no mayor a 5". (127 mm) para reparaciones colocadas a 77°F (25°C). Podría ser necesario reducir el tamaño del desconchado en temperaturas elevadas
- Evitar un borde biselado al cortar alrededor del desconchado en el concreto sólido con una amoladora o sierra circular usando un disco de diamante u hoja abrasiva para concreto de manera que la profundidad completa del desconchado sea uniforme.
- Para parches de concreto o superficies de madera, llenar el vacío con **MIRACLE BOND 1310** justo por encima de la superficie y alisar al ras con espátula.

Sellado de puertos para reparación de grietas estructurales

- Colocar y fijar puertos de inyección o bases de puerto con la pasta de sellado **MIRACLE BOND**, con cuidado de no dejar ningún orificio. Tomar en cuenta que los puertos deben estar a una distancia aproximada de 6" -12". (152 - 305 mm)
- **NOTA: No permitir que el epóxico bloquee el paso entre el puerto y la cara de la grieta**
- Colocar **MIRACLE BOND** adicional entre los puertos verificando que la grieta completa esté sellada desde todos los puntos visibles y accesibles, y que los puertos estén firmemente fijados en el concreto de manera que no haya fugas cuando se inyecten a presión
- Permitir que **MIRACLE BOND** complete el curado antes de inyectar la grieta con un adhesivo de inyección de grietas de ATC tal como **CRACKBOND LR-321**
- **NOTA:** Las bajas temperaturas aumentarán el tiempo de curado, mientras que las temperaturas más altas lo disminuirán.

Revisión 3.1